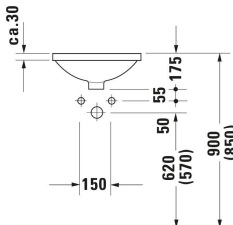
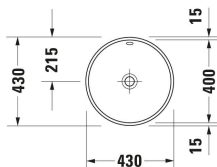


**Architec Einbauwaschtisch # 0468400000**

| &lt; Ø 430 mm &gt; |



Einbauwaschtisch	Größe	Gewicht	Bestellnummer
Ausführung Waschtisch: Einbau, 400x400 mm, Hahnlochbank: Nein, Überlauf: Ja, Geschliffen, Montageart: Einbau von unten, Inkl. Befestigung für Einbau in Holzkonsolen, Von unten glasiert			
<b>Farben</b>			
00 Weiß			
<b>Variante</b>			
<input checked="" type="checkbox"/> Weiß Hochglanz		6,500 kg	0468400000
<b>Zubehör</b>			
Push-open Ventil Geeignet für Waschtisch mit Überlauf, Ø 63,5 mm	Ø 63.5 mm	0.5 kg	005052
Befestigung Einbauart: In Natursteinplatten, Geeignet für Einbauwaschtisch	20 x 40 mm	0.2 kg	005028
<b>Empfohlene Armaturen</b>			
Einhebel-Waschtischmischer L Keramikmischsystem, Höhe: 262 mm, Ausladung: 136 mm, Anschlussart Wasseranschluss: Flexible Anschlussschläuche, Anschlussmaß Schlauchanschluss: 3/8", Strahlart: Normalstrahl, Strahlformer mit Kippfunktion, empfohlener Betriebsdruck: 1 - 5 bar, Geräuschklasse: I, 165 x 41 mm	165 x 41 mm		C11030001
Einhebel-Waschtischmischer XL Keramikmischsystem, Höhe: 322 mm, Ausladung: 166 mm, Anschlussart Wasseranschluss: Flexible Anschlussschläuche, Anschlussmaß Schlauchanschluss: 3/8", Strahlart: Normalstrahl, Strahlformer mit Kippfunktion, empfohlener Betriebsdruck: 1 - 5 bar, Geräuschklasse: I, 197 x 41 mm	197 x 41 mm		C11040001
Einhebel-Waschtischmischer Keramikmischsystem, Höhe: 74 mm, Anschlussart Wasseranschluss: Grundkörper, Strahlart: Normalstrahl, Strahlformer mit Kippfunktion, Inkl. Sichtteile, empfohlener Betriebsdruck: 1 - 5 bar, Geräuschklasse: I, Unified Water Label (UWL) Klasse: 1, 173 x 174 mm	173 x 174 mm		C11070003
Einhebel-Waschtischmischer Keramikmischsystem, Höhe: 74 mm, Anschlussart Wasseranschluss: Grundkörper, Strahlart: Normalstrahl, Strahlformer mit Kippfunktion, Inkl. Sichtteile, empfohlener Betriebsdruck: 1 - 5 bar, Geräuschklasse: I, Unified Water Label (UWL) Klasse: 1, 173 x 225 mm	173 x 225 mm		C11070004

<p>Einhebel-Waschtischmischer XL Chrom, Keramikmischsystem, Höhe: 295 mm, Ausladung: 180 mm, Anschlussart Wasseranschluss: Flexible Anschlussschläuche, Anschlussmaß Schlauchanschluss: 3/8", Strahlart: Normalstrahl, Strahlformer, Temperaturbegrenzung einstellbar, empfohlener Betriebsdruck: 1 - 5 bar, Unified Water Label (UWL) Klasse: 1, 222 x 43 mm</p>	222 x 43 mm	A11040001
<p>2-Loch Waschtischarmatur elektronisch XL Höhe: 253 mm, Ausladung: 180 mm, Temperaturregelung: Keramikmischsystem, Strahlformer mit Kippfunktion, Anschlussart Wasseranschluss: Flexible Anschlussschläuche, Anschlussmaß Schlauchanschluss: 3/8", Temperaturbegrenzung einstellbar, Durchflussmenge (3 bar): 5 l/min, Wasserlaufzeit einstellbar, Hygienespülung, Strahlart: Normalstrahl, Inkl. Auslauf, Inkl. Steuereinheit, Inkl. Bedieneinheit, Bedienungsart: Bedienelement, ohne Zugstange Ablaufgarnitur, Elektronische Steuerung: Netzanschluss, Schutzart: IPX4, 230 x 45 mm</p>	230 x 45 mm	D11110008
<p>2-Loch Waschtischarmatur elektronisch XL Höhe: 253 mm, Ausladung: 180 mm, Temperaturregelung: Keramikmischsystem, Strahlformer mit Kippfunktion, Anschlussart Wasseranschluss: Flexible Anschlussschläuche, Anschlussmaß Schlauchanschluss: 3/8", Temperaturbegrenzung einstellbar, Durchflussmenge (3 bar): 5 l/min, Wasserlaufzeit einstellbar, Hygienespülung, Strahlart: Normalstrahl, Inkl. Auslauf, Inkl. Steuereinheit, Inkl. Bedieneinheit, Bedienungsart: Bedienelement, ohne Zugstange Ablaufgarnitur, Elektronische Steuerung: Netzanschluss, Schutzart: IPX4, 230 x 45 mm</p>	230 x 45 mm	D11110007
<p>2-Loch Waschtischarmatur XL Höhe: 253 mm, Ausladung: 180 mm, Temperaturregelung: Keramikmischsystem, Strahlformer mit Kippfunktion, Anschlussart Wasseranschluss: Flexible Anschlussschläuche, Anschlussmaß Schlauchanschluss: 3/8", Durchflussmenge (3 bar): 5 l/min, Strahlart: Normalstrahl, Bedienungsart: Mechanisch, ohne Zugstange Ablaufgarnitur, 230 x 45 mm</p>	230 x 45 mm	D11130002
<p>2-Loch Waschtischarmatur XL Höhe: 253 mm, Ausladung: 180 mm, Temperaturregelung: Keramikmischsystem, Strahlformer mit Kippfunktion, Anschlussart Wasseranschluss: Flexible Anschlussschläuche, Anschlussmaß Schlauchanschluss: 3/8", Durchflussmenge (3 bar): 5 l/min, Strahlart: Normalstrahl, Bedienungsart: Mechanisch, ohne Zugstange Ablaufgarnitur, 230 x 45 mm</p>	230 x 45 mm	D11130009
<b>Ausschreibungstext</b>		
<p>DURAVIT Architec Einbauwaschtisch Design by Prof. Frank Huster zur Montage von unten mit Überlauf aus Sanitärkeramik ohne Hahnlochbank von unten glasiert. Kreisrundes Becken mit Innendurchmesser 400mm. Einschließlich Befestigung für Holzkonsolen optional für Natursteinplatten(Mehrpreis). Abmessungen(BxTxH)430x430x175mm. Weiß. Best.Nr. 0468400000</p>		

*Alle Zeichnungen enthalten alle notwendigen Maße (mm), die den üblichen Toleranzen unterliegen. Exakte Maße können nur am Produkt abgenommen werden.*