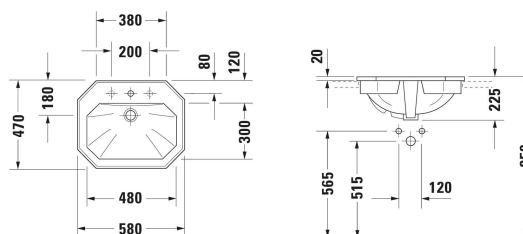


**1930 Einbauwaschtisch # 0476580000**

| &lt; 580 mm &gt; |



| Einbauwaschtisch   | Größe       | Gewicht   | Bestellnummer |
|--|-------------|-----------|---------------|
| Ausführung Waschtisch: Einbau, 580x470 mm, Hahnlochbank:<br>Ja, Überlauf: Ja, Montageart: Einbau von oben  |             |           |               |
| <b>Farben</b>  |             |           |               |
| 00 Weiß  |             |           |               |
| <b>Variante</b>  |             |           |               |
| ● ● ● Weiß Hochglanz, Anzahl Hahnlöcher pro Waschplatz: 1  |             | 14,700 kg | 0476580000    |
| Sanitärkeramiken mit der speziellen WonderGliss Oberflächen Ausführung bleiben sauber und gut aussehend für eine lange Zeit. Wenn Sie WonderGliss bestellen fügen Sie bitte eine "1" als elfte Ziffer zur Bestellnummer hinzu.   |             |           |               |
| <b>Zubehör</b>   |             |           |               |
| Push-open Ventil Geeignet für Waschtisch mit Überlauf, Ø 63,5 mm   | Ø 63.5 mm   | 0.5 kg    | 005052        |
| <b>Empfohlene Armaturen</b>  |             |           |               |
| Einhebel-Waschtischmischer M Keramikmischsystem, Höhe: 175 mm, Ausladung: 113 mm, Anschlussart Wasseranschluss: Flexible Anschlusschläuche, Anschlussmaß Schlauchanschluss: 3/8", Strahlart: Normalstrahl, Strahlformer mit Kippfunktion, empfohlener Betriebsdruck: 1 - 5 bar, Geräuschkategorie: I, 143 x 41 mm  | 143 x 41 mm |           | C11020001     |
| Einhebel-Waschtischmischer M Chrom, Keramikmischsystem, Höhe: 170 mm, Ausladung: 139 mm, Anschlussart Wasseranschluss: Flexible Anschlusschläuche, Anschlussmaß Schlauchanschluss: 3/8", Strahlart: Normalstrahl, Strahlformer mit Kippfunktion, Temperaturbegrenzung einstellbar, empfohlener Betriebsdruck: 1 - 5 bar, Geräuschkategorie: I, 175 x 41 mm   | 175 x 41 mm |           | B11020001     |
| Einhebel-Waschtischmischer M Chrom, Keramikmischsystem, Höhe: 165 mm, Ausladung: 138,5 mm, Anschlussart Wasseranschluss: Flexible Anschlusschläuche, Anschlussmaß Schlauchanschluss: 3/8", Strahlart: Normalstrahl, Strahlformer mit Kippfunktion, Temperaturbegrenzung einstellbar, empfohlener Betriebsdruck: 1 - 5 bar, Geräuschkategorie: I, 175 x 41 mm | 175 x 41 mm |           | B21020001     |

|  |              |           |
|--|--------------|-----------|
| <p>Einhebel-Waschtischmischer L Keramikmischsystem, Höhe: 262 mm, Ausladung: 136 mm, Anschlussart Wasseranschluss: Flexible Anschlusschläuche, Anschlussmaß Schlauchanschluss: 3/8", Strahlart: Normalstrahl, Strahlformer mit Kippfunktion, empfohlener Betriebsdruck: 1 - 5 bar, Geräuschklasse: I, 165 x 41 mm</p>  | 165 x 41 mm  | C11030001 |
| <p>Einhebel-Waschtischmischer Keramikmischsystem, Höhe: 74 mm, Anschlussart Wasseranschluss: Grundkörper, Strahlart: Normalstrahl, Strahlformer mit Kippfunktion, Inkl. Sichtteile, empfohlener Betriebsdruck: 1 - 5 bar, Geräuschklasse: I, Unified Water Label (UWL) Klasse: 1, 173 x 174 mm</p>   | 173 x 174 mm | C11070003 |
| <p>Einhebel-Waschtischmischer Keramikmischsystem, Höhe: 74 mm, Anschlussart Wasseranschluss: Grundkörper, Strahlart: Normalstrahl, Strahlformer mit Kippfunktion, Inkl. Sichtteile, empfohlener Betriebsdruck: 1 - 5 bar, Geräuschklasse: I, Unified Water Label (UWL) Klasse: 1, 173 x 225 mm</p>   | 173 x 225 mm | C11070004 |
| <p>Einhebel-Waschtischmischer M Chrom, Keramikmischsystem, Höhe: 167 mm, Ausladung: 107 mm, Anschlussart Wasseranschluss: Flexible Anschlusschläuche, Anschlussmaß Schlauchanschluss: 3/8", Strahlart: Normalstrahl, Strahlformer, Temperaturbegrenzung einstellbar, empfohlener Betriebsdruck: 1 - 5 bar, Unified Water Label (UWL) Klasse: 1, 149 x 43 mm</p>  | 149 x 43 mm  | A11020001 |
| <p>2-Loch Waschtischarmatur elektronisch M Höhe: 157 mm, Ausladung: 148 mm, Temperaturregelung: Keramikmischsystem, Strahlformer mit Kippfunktion, Anschlussart Wasseranschluss: Flexible Anschlusschläuche, Anschlussmaß Schlauchanschluss: 3/8", Temperaturbegrenzung einstellbar, Durchflussmenge (3 bar): 5 l/min, Wasserlaufzeit einstellbar, Hygienespülung, Strahlart: Normalstrahl, Inkl. Auslauf, Inkl. Steuereinheit, Inkl. Bedieneinheit, Bedienungsart: Bedienelement, ohne Zugstange Ablaufgarnitur, Elektronische Steuerung: Netzanschluss, Schutzart: IPX4, 198 x 45 mm</p> | 198 x 45 mm  | D11100008 |
| <p>2-Loch Waschtischarmatur elektronisch M Höhe: 157 mm, Ausladung: 148 mm, Temperaturregelung: Keramikmischsystem, Strahlformer mit Kippfunktion, Anschlussart Wasseranschluss: Flexible Anschlusschläuche, Anschlussmaß Schlauchanschluss: 3/8", Temperaturbegrenzung einstellbar, Durchflussmenge (3 bar): 5 l/min, Wasserlaufzeit einstellbar, Hygienespülung, Strahlart: Normalstrahl, Inkl. Auslauf, Inkl. Steuereinheit, Inkl. Bedieneinheit, Bedienungsart: Bedienelement, ohne Zugstange Ablaufgarnitur, Elektronische Steuerung: Netzanschluss, Schutzart: IPX4, 198 x 45 mm</p> | 198 x 45 mm  | D11100007 |
| <p>2-Loch Waschtischarmatur M Höhe: 157 mm, Ausladung: 148 mm, Temperaturregelung: Keramikmischsystem, Strahlformer mit Kippfunktion, Anschlussart Wasseranschluss: Flexible Anschlusschläuche, Anschlussmaß Schlauchanschluss: 3/8", Durchflussmenge (3 bar): 5 l/min, Strahlart: Normalstrahl, Bedienungsart: Mechanisch, ohne Zugstange Ablaufgarnitur, 198 x 45 mm</p>   | 198 x 45 mm  | D11120002 |
| <p>2-Loch Waschtischarmatur M Höhe: 157 mm, Ausladung: 148 mm, Temperaturregelung: Keramikmischsystem, Strahlformer mit Kippfunktion, Anschlussart Wasseranschluss: Flexible Anschlusschläuche, Anschlussmaß Schlauchanschluss: 3/8", Durchflussmenge (3 bar): 5 l/min, Strahlart: Normalstrahl, Bedienungsart: Mechanisch, ohne Zugstange Ablaufgarnitur, 198 x 45 mm</p>   | 198 x 45 mm  | D11120009 |

1930 Einbauwaschtisch # 0476580000

|< 580 mm >|

---

**Ausschreibungstext**

DURAVIT Serie 1930 Einbauwaschtisch zur Montage von oben mit Überlauf aus Sanitärkeramik mit Hahnlochbank für Einloch- optional Dreilocharmatur. Oktogonales Becken mit schmalem umlaufenden Rand.  
Abmessungen(BxTxH)580x470x225mm. Weiß. Für Montage einer Einlocharmatur Best.Nr. 0476580000. Für Montage einer Dreilocharmatur Best.Nr. 0476580030.

*Alle Zeichnungen enthalten alle notwendigen Maße (mm), die den üblichen Toleranzen unterliegen. Exakte Maße können nur am Produkt abgenommen werden.*