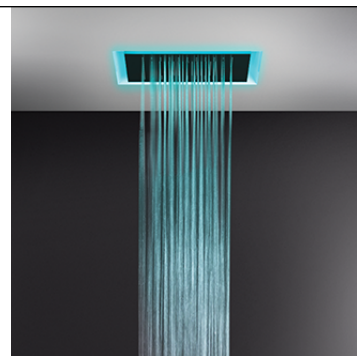
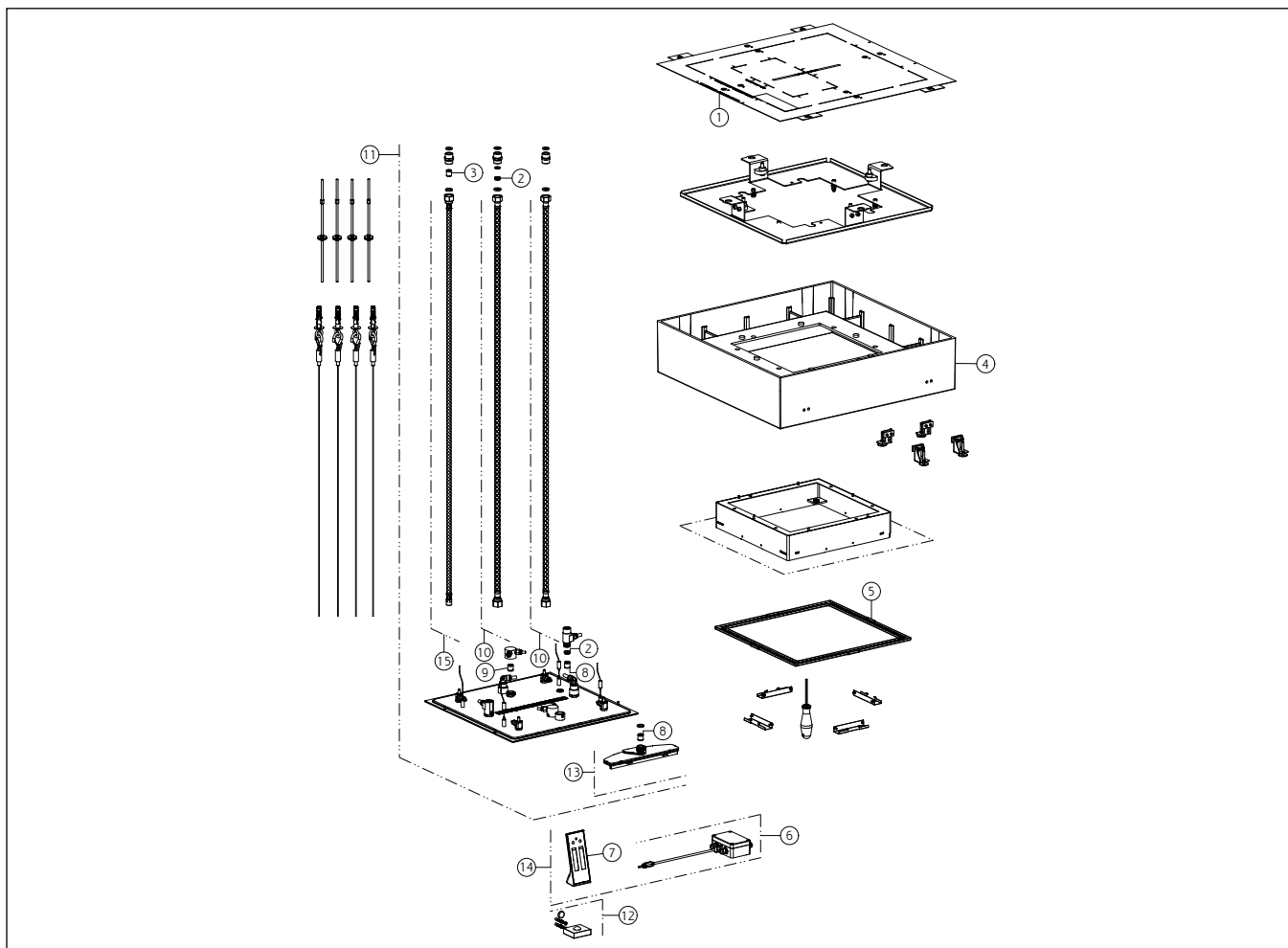


**GISSI®****57509**

GPF575090G001G000

**AFILO**data di validità/validity date  
≥ 12/2017

Sistema multifunzione a incasso 500x500 con funzione PIOGGIA/CASCATA/NEBULIZZATA e cromoterapia, per installazione a controsoffitto. Elettronica e telecomando a infrarossi.  
 500x500 built-in multifunction system, with RAINFALL/WATERFALL/MIST function and chromotherapy effect, for false-ceiling installation. Electronic parts include remote control.



| N° | Code    | Descrizione                    | Description       |
|----|---------|--------------------------------|-------------------|
| 1  | SP03915 | SET INSTALLAZIONE              | INSTALLATION SET  |
| 2  | SP00250 | VALVOLA LIMITATRICE DI PORTATA | FLOW REGULATOR    |
| 3  | SP01357 | VALVOLA DI NON RITORNO         | NON RETURN VALVE  |
| 4  | SP01795 | CARTER IN FINITURA             | FINISHING CARTER  |
| 5  | SP01644 | LED                            | LED               |
| 6  | SP01863 | CENTRALINA                     | CONTROL UNIT      |
| 7  | SP01864 | TELECOMANDO                    | REMOTE CONTROLLER |
| 8  | SP00014 | VALVOLA DI NON RITORNO         | NON RETURN VALVE  |
| 9  | SP01107 | VALVOLA DI NON RITORNO         | NON RETURN VALVE  |
| 10 | SP02596 | FLESSIBILE                     | HOSE              |
| 11 | SP02799 | SOFFIONE                       | SHOWERHEAD        |
| 12 | SP01900 | BASE                           | BASE              |

| N° | Code    | Descrizione              | Description             |
|----|---------|--------------------------|-------------------------|
| 13 | SP01916 | CASCATA                  | CASCADE                 |
| 14 | SP02531 | TELECOMANDO E CENTRALINA | REMOTE AND CONTROL UNIT |
| 15 | SP03910 | FLESSIBILE               | HOSE                    |