

GESSI®

63347

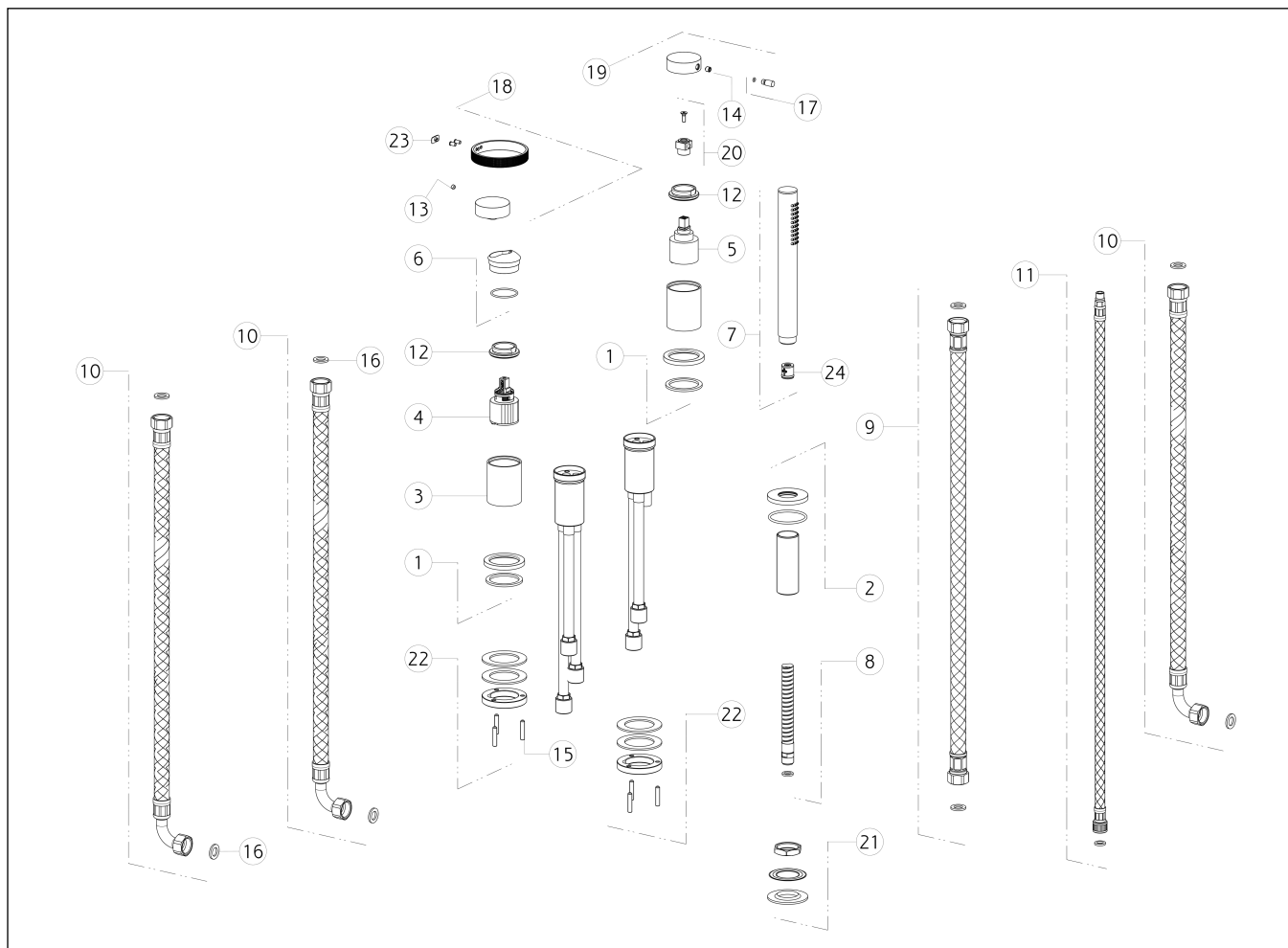
GPF633470G001G000

data di validità/validity date
≥ 4/2021



ANELLO

Gruppo Bordo Vasca 3 fori con deviatore, flessibile 1,50 m e doccetta anticalcare . Erogazione alla colonna vasca
Three-holes bath mixer with diverter, 1,50 m flexible hose and antilimestone handshower. To be used with overflow filler



| N° | Code | Descrizione | Description |
|----|---------|-------------------------------|--------------------|
| 1 | SP03317 | BASETTA | BASE |
| 2 | SP03320 | BASETTA | BASE |
| 3 | SP03321 | BOCCOLA IN FINITURA | FINISHING BUSHING |
| 4 | SP01605 | CARTUCCIA | CARTRIDGE |
| 5 | SP01799 | CARTUCCIA DEVIATRICE | DIVERTER CARTRIDGE |
| 6 | SP03274 | COPRIGHIERA | FINISHING RING NUT |
| 7 | RI29783 | DOCCETTA | HANDSHOWER |
| 8 | SP01224 | FLESSIBILE | HOSE |
| 9 | SP01716 | FLESSIBILE | HOSE |
| 10 | SP01797 | FLESSIBILE | HOSE |
| 11 | SP01805 | FLESSIBILE | HOSE |
| 12 | SP01731 | GHIERA SERRAGGIO CARTUCCIA | FIXING RING NUT |

| N° | Code | Descrizione | Description |
|----|---------|-----------------------------------|----------------|
| 13 | SP00137 | GRANO | SCREW |
| 14 | SP00153 | GRANO | SCREW |
| 15 | SP02759 | GRANO | SCREW |
| 16 | SP00210 | GUARNIZIONE | GASKET |
| 17 | SP03279 | LEVA | LEVER |
| 18 | SP03273 | MANIGLIA | HANDLE |
| 19 | SP03275 | MANIGLIA | HANDLE |
| 20 | SP03318 | PROLUNGA | EXTENSION |
| 21 | SP01222 | SET DI FISSAGGIO | FIXING SET |
| 22 | SP01801 | SET DI FISSAGGIO | FIXING SET |
| 23 | SP03180 | TAPPINO COPRI GRANO | SCREW COVER |
| 24 | SP01634 | VALVOLA LIMITATRICE DI PORTATA | FLOW REGULATOR |